

東急不動産について ・ 弊社ご提案内容のご紹介



2023年5月30日

目次

1. 東急不動産について

(1)再開発のご紹介

(2)商業施設のご紹介

(3)環境取組みのご紹介

2. 提案内容のご紹介

1. 東急不動産について：(1)再開発のご紹介

様々なエリアで地域らしさを大切に
まちづくりをしてきました

渋谷駅桜丘口地区



十条駅西口地区



1. 東急不動産について：(1)再開発のご紹介

荒川区において、複数の再開発実績があります

三河島駅前南地区



南千住西口駅前地区



※東京都都市整備局ウェブサイトからパース引用

1. 東急不動産について：(2)商業施設のご紹介

日本全国で約70の商業施設を運営しています
ホール・会議室も多数運営しています

東急プラザ蒲田



東急プラザ表参道原宿



竹芝ポートホール



1. 東急不動産について：(3)環境取組みのご紹介

WE ARE GREENをスローガンに
環境に配慮した取組みを進めています

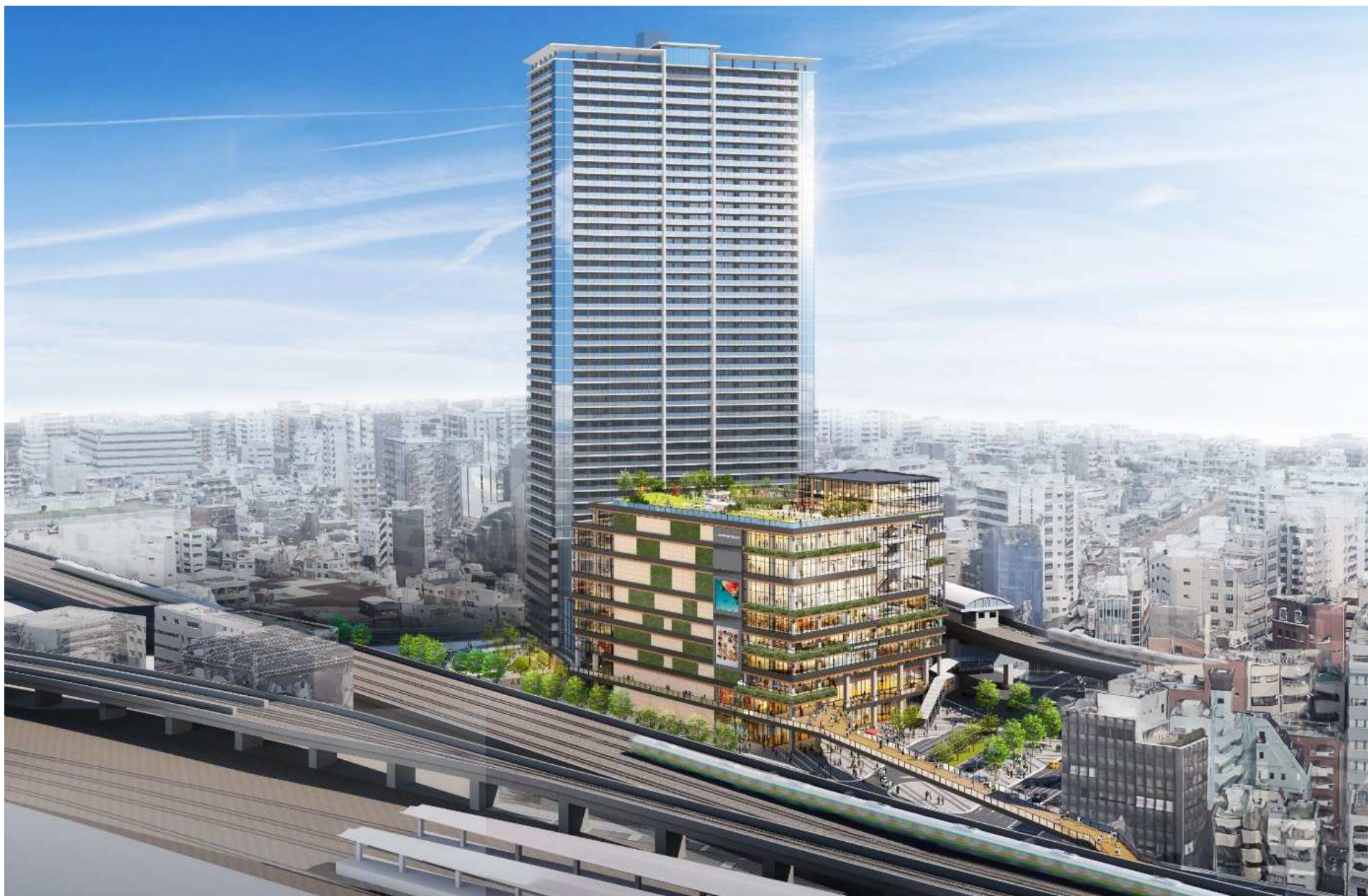
環境先進CM



再生可能エネルギー



2. 提案内容のご紹介：鳥瞰パース



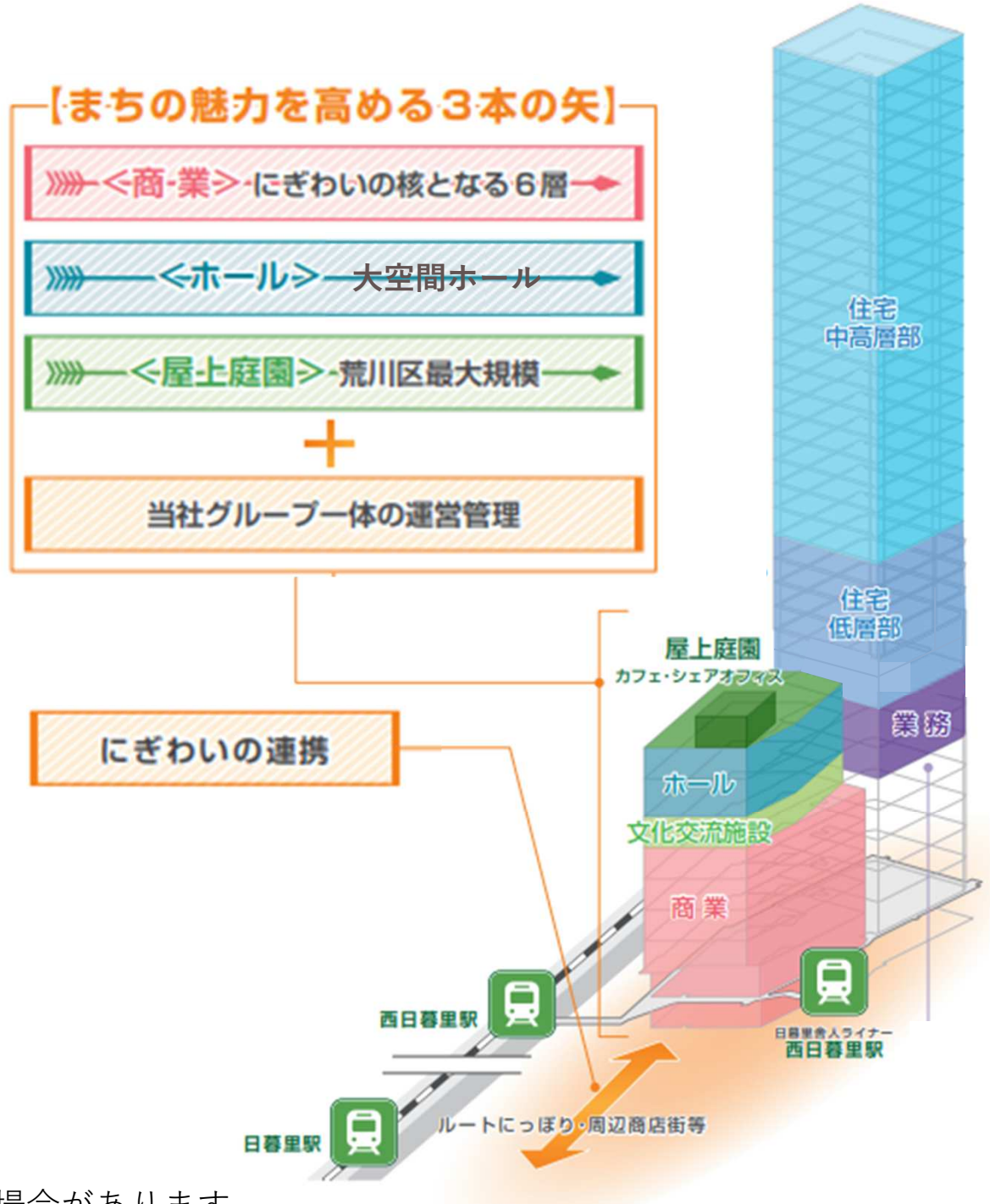
※提案イメージであり、今後変更となる場合があります。

2. 提案内容のご紹介：屋上パース



※提案イメージであり、今後変更となる場合があります。

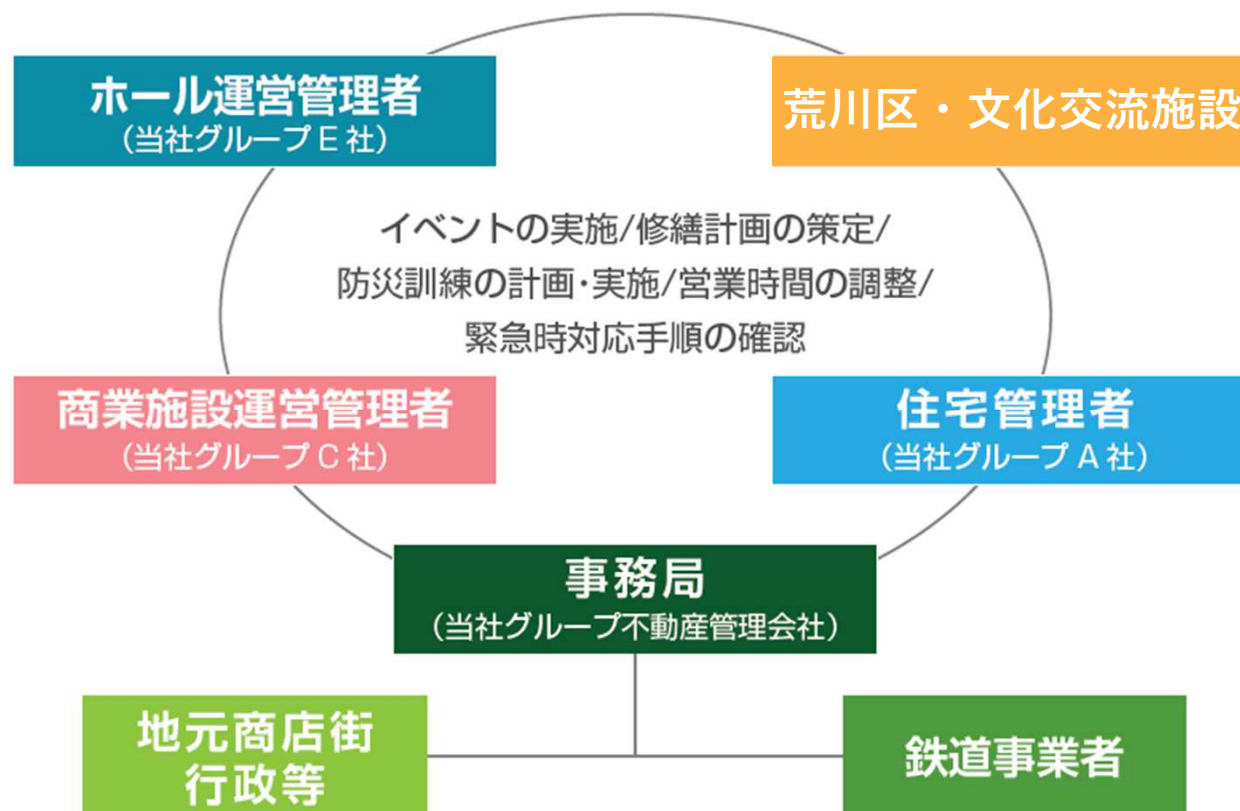
2. 提案内容のご紹介：断面図



※提案イメージであり、今後変更となる場合があります。

2. 提案内容のご紹介：管理等

- ・ 周辺商店街、ルートにっぽりを含めた地域全体のにぎわいを創出します。
- ・ グループ会社による一括管理体制を敷きます。



2. 提案内容のご紹介：商業用途

- ・商業フロアを6層確保し、ゆとりを活用することで、長期的なにぎわい形成、施設の魅力向上に取り組みます。

こどものアソビバ
(6F)

スクランブル広場
(6F)

フードコート
(5F)

ファーマーズ
マーケット (2F)

にしにっぽり横丁
(2F)

アトリウム一体
テラスカフェ
(2F)

※提案時点での想定であり、今後変更となる場合があります。

2. 提案内容のご紹介：ホール用途

- ・ ホール部分の収容人数を大幅に増加させます。
- ・ 多様な企画によって、広域より集客をします。

ビジネス向け



一般向け



地域向け



※提案イメージであり、今後変更となる場合があります。

※今後の検討状況により、変更となる場合があります。



<問い合わせ先>

西日暮里駅前地区市街地再開発準備組合事務所

電話番号 03-6806-7947